

**Arbeitsmarktanalysen  
2009-2**

**Die älteren Arbeitslosen in der DG –  
Entwicklung und statistisches Profil**

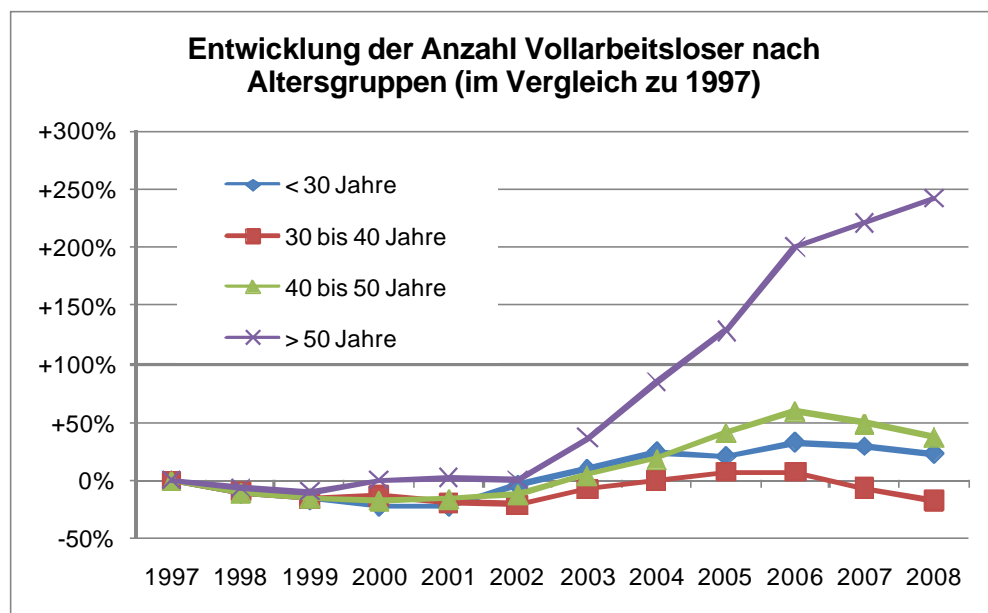
Nachfolgend werden die wichtigsten Entwicklungen, die aus den statistischen Auswertungen in der Anlage ersichtlich werden, kurz kommentiert.

### Ältere Arbeitslose in der DG

Ab dem Jahr 2003 ist die Zahl der Vollarbeitslosen über 50 Jahre in der DG deutlich angestiegen: von 176 Personen im Schnitt 2002 auf 598 im Schnitt 2008, d.h. sie hat sich mehr als verdreifacht. Der Anteil der über 50jährigen an allen Vollarbeitslosen ist von 11 auf 25% gestiegen.

Der Anstieg bei den über 50jährigen lag in all diesen Jahren deutlich über dem durchschnittlichen Anstieg der Arbeitslosigkeit aller Altersgruppen.

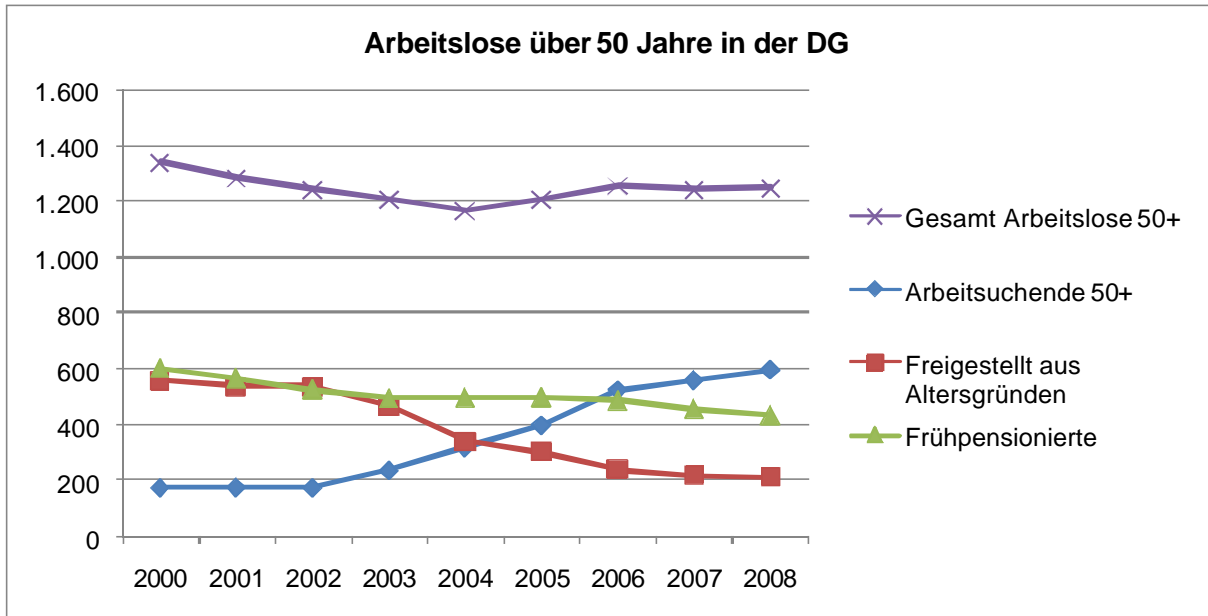
Vom leichten Rückgang der Arbeitslosigkeit in den beiden letzten Jahren haben alle Altersgruppen profitiert, außer die über 50jährigen. Ihre Zahl ist weiterhin angestiegen, wenn auch nicht mehr so stark wie in den Vorjahren.



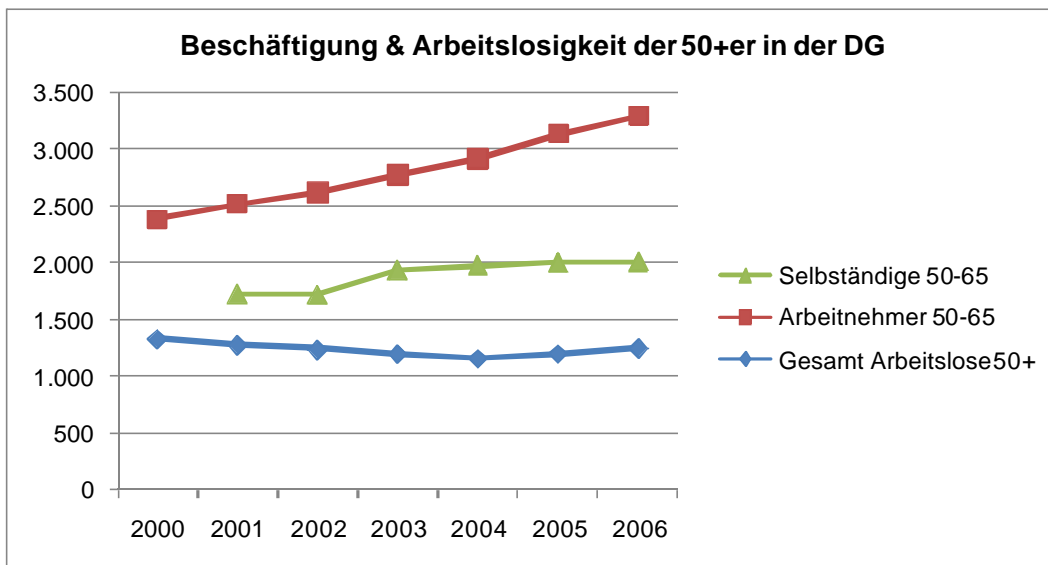
Mitverantwortlich für diesen Anstieg ist – neben der demographischen Verschiebung in der Erwerbsbevölkerung der DG - die Anhebung der Altersgrenze für die Freistellung von der Arbeitsuche von 50 auf 58 Jahre, die seit Juli 2002 gilt.

Dadurch ist die Zahl der aus Altersgründen freigestellten Personen von rund 540 Personen im Jahr 2002 auf mittlerweile 216 Personen im Schnitt 2008 zurückgegangen (-60%), wie aus der nachfolgenden Grafik ersichtlich wird.

Doch auch die Zahl der Frührentierten aus der DG ist in diesem Zeitraum von durchschnittlich 529 Personen auf 436 Personen zurückgegangen (-18%). Zählt man diese 3 Gruppen von Arbeitslosen zusammen, so hat sich die Gesamtzahl der Arbeitslosen über 50 Jahre (ob arbeitsuchend oder nicht) in diesem Zeitraum kaum verändert. Gestiegen ist also lediglich der Anteil derjenigen, die dem Arbeitsmarkt weiter zur Verfügung stehen (müssen).



Auch sollte man nicht aus den Augen verlieren, dass die Zahl der Beschäftigten zwischen 50 und 64 Jahren in den letzten Jahren unaufhörlich gestiegen ist, wie die nachfolgende Grafik verdeutlicht (+38% von 2000-2006 bei den Arbeitnehmern, +16% bei den Selbständigen). Hinzu kommt die steigende Zahl von Pendlern in dieser Altersstranche (sowohl nach Luxemburg als auch nach Deutschland). Hier dürfte jedoch die wesentliche Erklärung in der Alterung der Erwerbstätigen liegen und nicht – zumindest nicht in signifikantem Maße - die vermehrte Einstellung von 50+ern<sup>1</sup>.



Auch die Zahl der 40-50jährigen Arbeitslosen ist ab 2003 deutlich gestiegen (von 394 auf 612, d.h. +62%), doch dieser Anstieg ist etwa gleich hoch wie der Anstieg der Arbeitslosigkeit insgesamt in diesem Zeitraum. Dadurch blieb ihr Anteil an der Arbeitslosigkeit mit 25% konstant. Im Gegensatz zu den über 50jährigen ist diese Gruppe also nicht überproportional vom Anstieg der Arbeitslosigkeit betroffen. Auch konnte sie vom Rückgang der beiden letzten Jahre profitieren.

Insgesamt gesehen, ist aber mittlerweile die Hälfte der Arbeitslosen in der DG älter als 40 Jahre. 1997 lag ihr Anteil noch bei 35%.

<sup>1</sup> Von den dem Arbeitsamt mitgeteilten Stellenangeboten wurden 2006 rund 6%, 2007 und 2008 (provisorische Auswertung vom Januar 2009) nur 3% mit Personen über 50 Jahren besetzt.



## **Geschlecht**

Der Anstieg bei den über 50jährigen Vollarbeitslosen betrifft die Frauen stärker als die Männer. Mittlerweile sind 53% der über 50jährigen Frauen, während es vor 10 Jahren nur knapp 40% waren. Bei den 40-50jährigen beläuft sich der Frauenanteil sogar auf 61%. Die Altersstruktur bei den weiblichen Arbeitslosen hat sich in den letzten 10 Jahren grundlegend verändert, zu Ungunsten der Frauen über 50. Diese waren vor 2000 fast nicht vertreten (6%), bilden jetzt aber ähnlich wie bei den Männern 24% der Arbeitslosen.

Ähnliche Verschiebungen gibt auf Kantonsebene: die Altersstruktur im Kanton St.Vith hat sich enorm verändert (Zugang von Älteren), und gleicht jetzt zunehmend der Verteilung in Eupen mit einem hohen Anteil an älteren Arbeitslosen. Der Anteil der Jugendlichen an den Arbeitslosen in St.Vith ist von 45% in 1997 auf 31% in 2008 gesunken.

## **Dauer der Arbeitslosigkeit**

Desto älter ein Arbeitslose ist, desto wahrscheinlicher ist er von Langzeitarbeitslosigkeit betroffen. Der Anteil der Langzeitarbeitslosen (>1 Jahr) steigt von 23% bei den unter 30jährigen auf 39% bei den 30-40jährigen, auf 54% bei den 40-50jährigen und 74% bei den über 50jährigen.

Vergleicht man mit der Situation von 1997, so zeigt sich, dass die Zahl der Langzeitarbeitslosen bei den unter 40jährigen sogar eher etwas rückläufig ist, während sie bei den älteren (insbesondere den über 50jährigen) enorm gestiegen ist.

Von den 1.119 Langzeitarbeitslosen im Schnitt 2008 sind 39% älter als 50 und 30% zwischen 40 und 50 Jahre alt.

## **Qualifikation**

Der Anteil der Niedrigqualifizierten (höchstens Primarschulabschluss oder Mittlere Reife) ist bei den über 50jährigen (52%) deutlich höher als bei den Jugendlichen (42%), nicht aber bei den 40-50jährigen (43%).

Insgesamt hat sich die Qualifikationsstruktur bei den älteren Arbeitslosen in den letzten 10 Jahren deutlich verbessert (zumindest was die schulische Ausbildung angeht, die aber zwangsläufig bereits länger zurückliegt und daher vielleicht nicht unbedingt maßgeblich für die Vermittlung ist). Der Anteil der Unterqualifizierten (sowie die Qualifikationsstruktur insgesamt) sind bei den Jugendlichen hingegen fast unverändert geblieben.

## **Berufswünsche**

Betrachtet man die Berufswünsche der über 50jährigen, so stehen dort an erster Stelle die Büroberufe, die Gruppe der Arbeiter/Hilfsarbeiter/innen und Verkäufer/innen (ähnlich wie bei den jüngeren Arbeitslosen). Dahinter kommen dann die LKW-Fahrer, Koch/Hilfskoch und Metallarbeiter.

## **Gesundheitliche Einschränkungen**

Man sieht, dass die älteren Arbeitslosen deutlich häufiger von gesundheitlichen Einschränkungen betroffen sind als jüngere, jedenfalls wenn es sich um Niedrigqualifizierte handelt.

## **Weitere Merkmale**

Diese Auswertung nach relativ groben statistischen Kriterien ist sicher nicht ausreichend, um die Problematik der älteren Arbeitslosen umfassend zu umschreiben oder Handlungsempfehlungen formulieren zu können. Als weitere Elemente müssten auch psycho-soziale Aspekte (Motivation, ...) mit einbezogen werden (s.a. Midchall-Ergebnisse), sowie auch der weitere Kontext (Einstellung der Arbeitgeber, Fördermöglichkeiten, Erfahrungen anderer Projekte, ...).

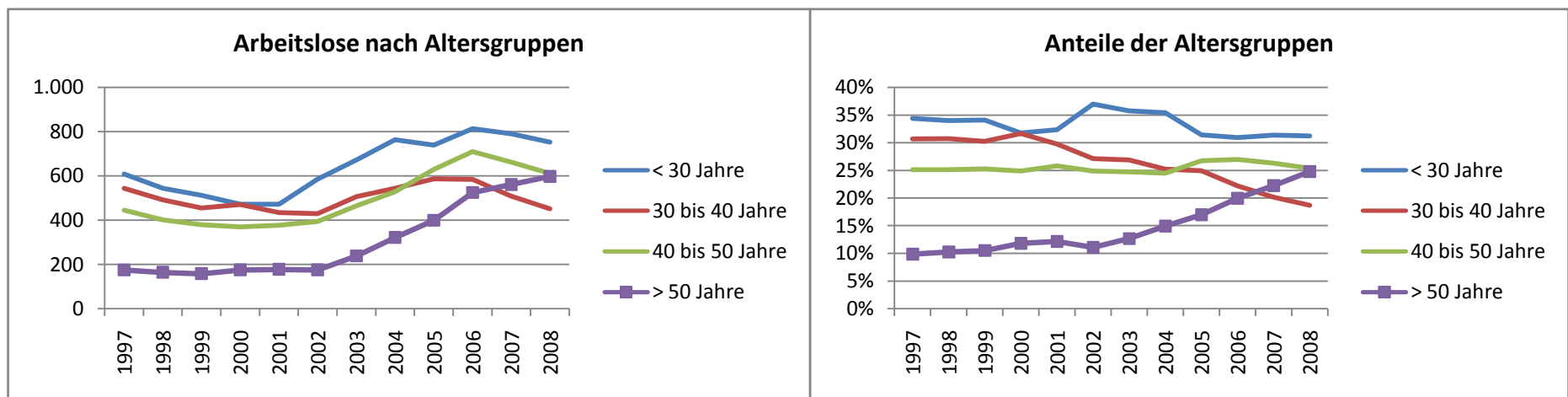
### Ältere Arbeitslose in der DG: welcher Handlungsbedarf?

Alter	1997	1998	1999	2000	2001	2002	2003	2004	2005	2006	2007	2008	2001-2008
< 30 Jahre	609	544	512	472	472	585	672	764	739	813	790	753	+59%
30 bis 40 Jahre	543	491	454	471	434	429	506	544	586	584	508	451	+4%
40 bis 50 Jahre	445	402	380	370	377	394	465	528	629	710	663	612	+62%
> 50 Jahre	175	164	158	176	178	176	238	322	399	525	561	598	+236%
<b>Gesamtergebnis</b>	<b>1.773</b>	<b>1.601</b>	<b>1.504</b>	<b>1.489</b>	<b>1.462</b>	<b>1.585</b>	<b>1.881</b>	<b>2.158</b>	<b>2.354</b>	<b>2.633</b>	<b>2.522</b>	<b>2.413</b>	<b>+65%</b>

Alter	1997	1998	1999	2000	2001	2002	2003	2004	2005	2006	2007	2008
< 30 Jahre	34%	34%	34%	32%	32%	37%	36%	35%	31%	31%	31%	31%
30 bis 40 Jahre	31%	31%	30%	32%	30%	27%	27%	25%	25%	22%	20%	19%
40 bis 50 Jahre	25%	25%	25%	25%	26%	25%	25%	24%	27%	27%	26%	25%
> 50 Jahre	10%	10%	11%	12%	12%	11%	13%	15%	17%	20%	22%	25%
<b>Gesamtergebnis</b>	<b>100%</b>	<b>100%</b>	<b>100%</b>	<b>100%</b>	<b>100%</b>	<b>100%</b>	<b>100%</b>	<b>100%</b>	<b>100%</b>	<b>100%</b>	<b>100%</b>	<b>100%</b>

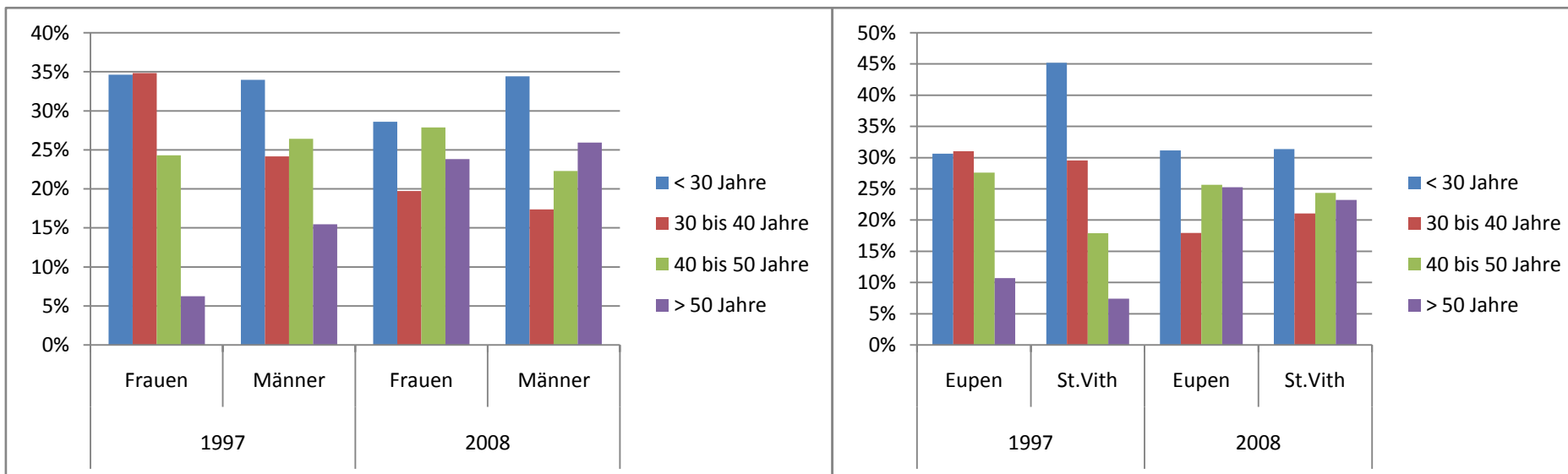
### Alter & Geschlecht

		1997	1998	1999	2000	2001	2002	2003	2004	2005	2006	2007	2008	2001-2008
Frauen	< 30 Jahre	373	325	307	274	257	332	368	412	395	427	424	380	+48%
	30 bis 40 Jahre	376	335	305	327	287	278	322	341	364	353	300	263	-9%
	40 bis 50 Jahre	262	239	240	236	240	242	276	312	380	417	410	371	+54%
	> 50 Jahre	67	72	67	75	79	82	117	155	193	261	291	317	+300%
<b>F Ergebnis</b>	<b>1.078</b>	<b>971</b>	<b>919</b>	<b>911</b>	<b>863</b>	<b>932</b>	<b>1.082</b>	<b>1.220</b>	<b>1.332</b>	<b>1.458</b>	<b>1.425</b>	<b>1.330</b>	<b>+54%</b>	
Männer	< 30 Jahre	236	219	205	198	216	253	304	352	344	387	366	373	+73%
	30 bis 40 Jahre	168	157	149	145	147	152	184	204	223	231	208	188	+28%
	40 bis 50 Jahre	184	163	140	134	138	153	189	216	249	294	254	241	+76%
	> 50 Jahre	107	92	91	101	99	94	121	167	206	264	270	281	+185%
<b>M Ergebnis</b>	<b>695</b>	<b>630</b>	<b>585</b>	<b>578</b>	<b>599</b>	<b>652</b>	<b>798</b>	<b>938</b>	<b>1.022</b>	<b>1.175</b>	<b>1.097</b>	<b>1.083</b>	<b>+81%</b>	
<b>Gesamtergebnis</b>	<b>1.773</b>	<b>1.601</b>	<b>1.504</b>	<b>1.489</b>	<b>1.462</b>	<b>1.585</b>	<b>1.881</b>	<b>2.158</b>	<b>2.354</b>	<b>2.633</b>	<b>2.522</b>	<b>2.413</b>	<b>+65%</b>	



Ältere Arbeitslose in der DG: welcher Handlungsbedarf?

		1997	1998	1999	2000	2001	2002	2003	2004	2005	2006	2007	2008
Frauen	< 30 Jahre	35%	33%	33%	30%	30%	36%	34%	34%	30%	29%	30%	29%
	30 bis 40 Jahre	35%	34%	33%	36%	33%	30%	30%	28%	27%	24%	21%	20%
	40 bis 50 Jahre	24%	25%	26%	26%	28%	26%	25%	26%	29%	29%	29%	28%
	> 50 Jahre	6%	7%	7%	8%	9%	9%	11%	13%	15%	18%	20%	24%
F Ergebnis		100%	100%	100%	100%	100%	100%	100%	100%	100%	100%	100%	100%
Männer	< 30 Jahre	34%	35%	35%	34%	36%	39%	38%	37%	34%	33%	33%	34%
	30 bis 40 Jahre	24%	25%	26%	25%	25%	23%	23%	22%	22%	20%	19%	17%
	40 bis 50 Jahre	26%	26%	24%	23%	23%	23%	24%	23%	24%	25%	23%	22%
	> 50 Jahre	15%	15%	16%	17%	16%	14%	15%	18%	20%	22%	25%	26%
M Ergebnis		100%	100%	100%	100%	100%	100%	100%	100%	100%	100%	100%	100%



Kanton	Alter	1997	1998	1999	2000	2001	2002	2003	2004	2005	2006	2007	2008	2001-2008
Eupen	< 30 Jahre	404	372	364	338	342	411	470	546	534	598	587	571	+67%
	30 bis 40 Jahre	409	365	340	355	338	323	371	402	438	426	381	329	-3%
	40 bis 50 Jahre	364	334	317	302	305	324	372	418	488	548	504	471	+54%
	> 50 Jahre	141	136	133	147	148	146	194	260	322	417	440	463	+214%
Eupen Ergebnis		1.319	1.207	1.154	1.143	1.133	1.203	1.408	1.626	1.782	1.988	1.911	1.834	+62%
St. Vith	< 30 Jahre	205	172	148	134	131	174	202	218	205	215	203	182	+39%
	30 bis 40 Jahre	134	126	114	116	96	107	135	143	148	158	127	122	+27%
	40 bis 50 Jahre	81	68	63	68	72	71	93	110	141	162	159	141	+96%
	> 50 Jahre	34	28	25	28	30	30	44	62	78	109	121	134	+346%
St. Vith Ergebnis		454	394	350	347	329	381	473	532	572	644	610	579	+76%
Gesamtergebnis		1.773	1.601	1.504	1.489	1.462	1.585	1.881	2.158	2.354	2.633	2.522	2.413	+65%

Ältere Arbeitslose in der DG: welcher Handlungsbedarf?

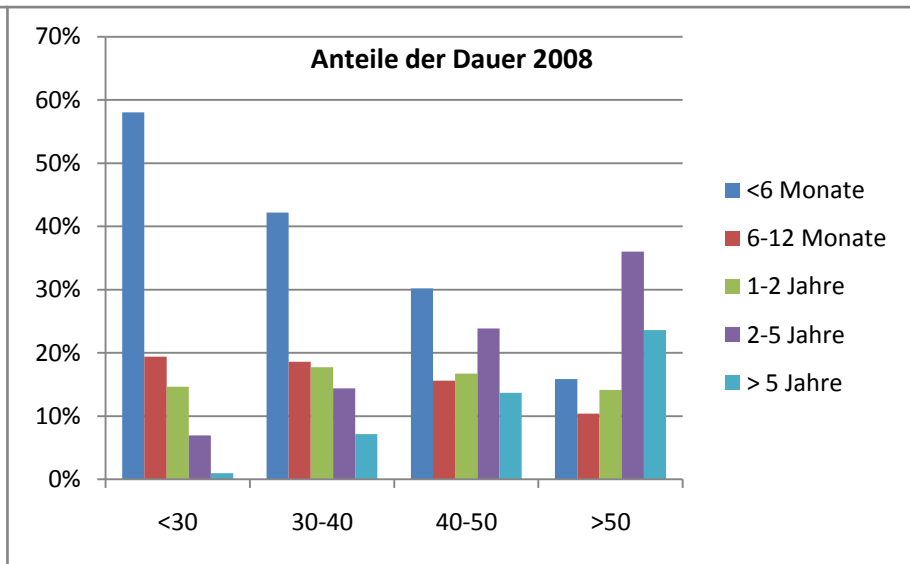
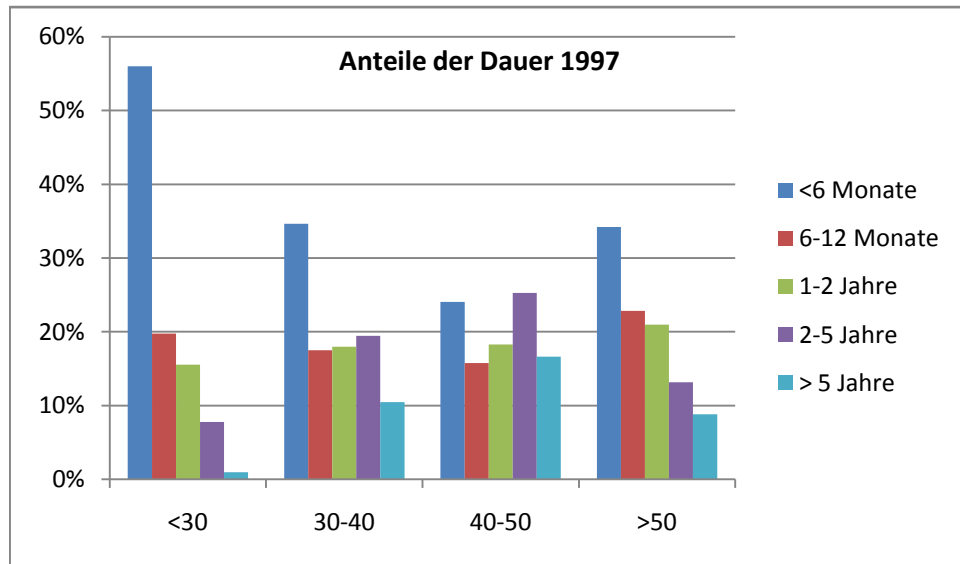
Kanton	Alter	1997	1998	1999	2000	2001	2002	2003	2004	2005	2006	2007	2008	
Eupen	< 30 Jahre	31%	31%	32%	30%	30%	34%	33%	34%	30%	30%	31%	31%	51%
	30 bis 40 Jahre	31%	30%	29%	31%	30%	27%	26%	25%	25%	21%	20%	18%	
	40 bis 50 Jahre	28%	28%	27%	26%	27%	27%	26%	26%	27%	28%	26%	26%	
	> 50 Jahre	11%	11%	12%	13%	13%	12%	14%	16%	18%	21%	23%	25%	
Eupen Ergebnis		100%	100%	100%	100%	100%	100%	100%	100%	100%	100%	100%	100%	
St.Vith	< 30 Jahre	45%	44%	42%	39%	40%	46%	43%	41%	36%	33%	33%	31%	48%
	30 bis 40 Jahre	30%	32%	33%	33%	29%	28%	28%	27%	26%	25%	21%	21%	
	40 bis 50 Jahre	18%	17%	18%	20%	22%	18%	20%	21%	25%	25%	26%	24%	
	> 50 Jahre	7%	7%	7%	8%	9%	8%	9%	12%	14%	17%	20%	23%	
St.Vith Ergebnis		100%	100%	100%	100%	100%	100%	100%	100%	100%	100%	100%	100%	

Alter & Dauer

Groupe Age2	Dureem Clas	1997	1998	1999	2000	2001	2002	2003	2004	2005	2006	2007	2008	2001-2008	
< 30 Jahre	<6 Monate	341	303	339	312	328	400	404	453	420	454	442	437	+33%	
	6-12 Monate	120	106	83	83	80	107	151	153	154	183	170	146	+84%	
	1-2 Jahre	95	78	50	51	43	55	88	110	104	116	116	110	+157%	
	2-5 Jahre	47	47	34	26	20	22	25	45	58	58	58	52	+168%	
	> 5 Jahre	6	9	8	2	3	2	4	4	4	2	5	7	+187%	
30 bis 40 Jahre	<6 Monate	188	171	196	176	168	181	204	205	198	206	209	190	+14%	
	6-12 Monate	95	83	76	92	69	80	111	105	117	99	95	84	+21%	
	1-2 Jahre	98	84	62	81	83	63	99	114	129	119	91	80	-4%	
	2-5 Jahre	106	95	74	74	75	68	62	88	117	133	82	65	-14%	
	> 5 Jahre	57	58	47	47	39	38	29	33	25	28	31	32	-18%	
40 bis 50 Jahre	<6 Monate	107	108	117	103	118	127	138	170	168	170	188	185	+57%	
	6-12 Monate	70	51	58	60	52	65	77	87	116	102	94	96	+83%	
	1-2 Jahre	81	70	56	70	69	64	91	92	132	159	97	102	+49%	
	2-5 Jahre	113	98	85	73	70	72	87	110	134	196	203	146	+109%	
	> 5 Jahre	74	74	64	64	69	66	71	70	79	83	81	84	+20%	
> 50 Jahre	<6 Monate	60	49	48	58	57	59	74	73	71	98	80	95	+66%	
	6-12 Monate	40	39	32	37	44	43	49	57	57	71	55	62	+41%	
	1-2 Jahre	37	35	32	23	35	41	53	77	91	93	107	84	+143%	
	2-5 Jahre	23	21	22	29	18	14	34	75	131	190	205	215	+1086%	
	> 5 Jahre	15	21	25	28	24	20	28	40	49	73	114	141	+494%	
Gesamtergebnis		0	1.773	1.601	1.504	1.489	1.462	1.585	1.881	2.158	2.354	2.633	2.522	2.413	+65%

Ältere Arbeitslose in der DG: welcher Handlungsbedarf?

Groupe Age2	Dureem Clas	1997	1998	1999	2000	2001	2002	2003	2004	2005	2006	2007	2008	>1Jahr	
< 30 Jahre	<6 Monate	56%	56%	66%	66%	69%	68%	60%	59%	57%	56%	56%	58%	23%	
	6-12 Monate	20%	20%	16%	17%	17%	18%	22%	20%	21%	22%	22%	19%		
	1-2 Jahre	16%	14%	10%	11%	9%	9%	13%	14%	14%	14%	15%	15%		
	2-5 Jahre	8%	9%	7%	5%	4%	4%	4%	6%	8%	7%	7%	7%		
	> 5 Jahre	1%	2%	1%	0%	1%	0%	1%	1%	0%	0%	1%	1%		
30 bis 40 Jahre	<6 Monate	35%	35%	43%	37%	39%	42%	40%	38%	34%	35%	41%	42%	39%	
	6-12 Monate	17%	17%	17%	20%	16%	19%	22%	19%	20%	17%	19%	19%		
	1-2 Jahre	18%	17%	14%	17%	19%	15%	20%	21%	22%	20%	18%	18%		
	2-5 Jahre	19%	19%	16%	16%	17%	16%	12%	16%	16%	20%	23%	16%		14%
	> 5 Jahre	10%	12%	10%	10%	9%	9%	6%	6%	4%	5%	6%	7%		
40 bis 50 Jahre	<6 Monate	24%	27%	31%	28%	31%	32%	30%	32%	27%	24%	28%	30%	54%	
	6-12 Monate	16%	13%	15%	16%	14%	17%	17%	17%	18%	14%	14%	16%		
	1-2 Jahre	18%	17%	15%	19%	18%	16%	19%	17%	21%	21%	22%	15%		17%
	2-5 Jahre	25%	25%	22%	20%	18%	18%	19%	21%	21%	28%	31%	24%		
	> 5 Jahre	17%	18%	17%	17%	18%	17%	15%	13%	13%	13%	12%	12%		14%
> 50 Jahre	<6 Monate	34%	30%	30%	33%	32%	33%	31%	23%	18%	19%	14%	16%	74%	
	6-12 Monate	23%	24%	20%	21%	25%	24%	20%	18%	14%	14%	10%	10%		
	1-2 Jahre	21%	21%	20%	13%	19%	23%	22%	24%	23%	18%	19%	14%		
	2-5 Jahre	13%	13%	14%	17%	10%	8%	14%	23%	33%	36%	37%	36%		
	> 5 Jahre	9%	13%	16%	16%	13%	11%	12%	12%	12%	12%	14%	20%		24%

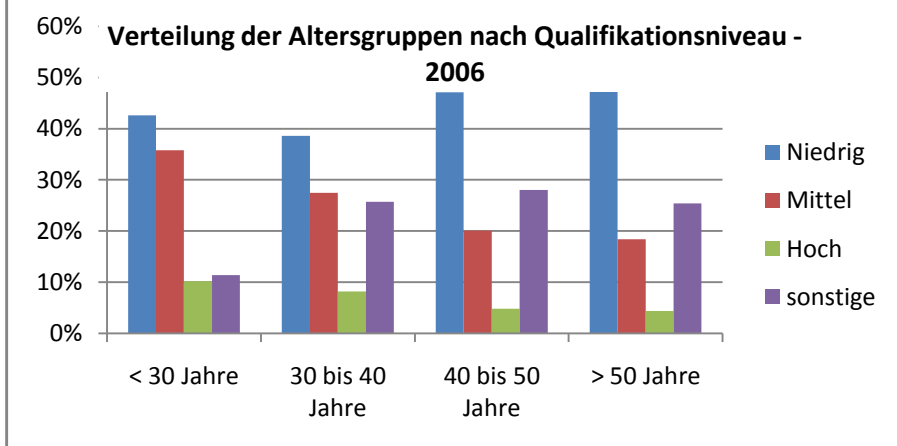
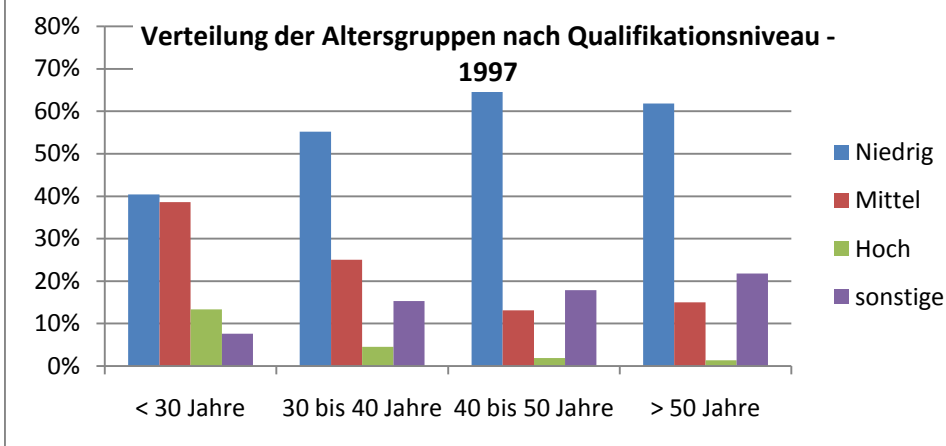


## Ältere Arbeitslose in der DG: welcher Handlungsbedarf?

### Alter & Ausbildung

Achtung: Nov. 2006 Umstellung der Studiencode

Groupe Age2	Ausbildung	1997	1998	1999	2000	2001	2002	2003	2004	2005	2006	2007	2008	2001-2006
< 30 Jahre	Primarschule	92	77	77	70	63	81	103	112	117	130	133	131	+106%
	Lehre	63	51	42	40	34	56	53	57	50	55	41	37	+62%
	Mittlere Reife	154	137	119	118	125	149	161	189	184	217	196	182	+74%
	Abitur	172	160	152	141	137	163	202	231	220	237	244	249	+73%
	Hochschule	81	74	84	65	68	81	95	102	85	83	105	89	+23%
	Sonstige	47	45	38	39	47	56	58	73	83	93	70	64	+98%
30 bis 40 Jahre	Primarschule	149	123	113	113	89	87	94	97	98	93	86	80	+5%
	Lehre	66	55	48	56	48	45	47	44	49	49	55	41	+2%
	Mittlere Reife	151	135	127	127	111	106	112	119	132	133	102	87	+19%
	Abitur	70	57	51	64	65	71	81	97	107	112	127	107	+72%
	Hochschule	24	23	32	29	27	26	32	36	34	34	48	68	+79%
	Sonstige	83	99	83	82	95	95	139	152	166	166	150	70	68
40 bis 50 Jahre	Primarschule	208	181	154	147	143	138	155	165	187	186	157	138	+30%
	Lehre	34	35	38	34	29	35	32	36	45	60	77	74	+108%
	Mittlere Reife	91	83	78	75	82	91	104	113	135	149	138	128	+82%
	Abitur	24	23	27	25	22	25	31	44	56	82	107	105	+273%
	Hochschule	8	8	10	13	14	11	17	20	23	34	76	69	+137%
	Sonstige	79	71	73	77	88	96	126	150	182	182	199	108	98
> 50 Jahre	Primarschule	86	80	71	70	70	61	86	116	143	176	182	184	+152%
	Lehre	23	14	15	21	18	18	26	34	42	55	92	101	+208%
	Mittlere Reife	22	18	19	23	21	28	40	52	63	96	112	125	+359%
	Abitur	3	5	6	11	13	11	14	24	29	42	63	64	+228%
	Hochschule	2	4	4	4	6	4	8	9	11	23	47	51	+293%
	Sonstige	38	44	43	47	51	53	65	87	112	112	133	73	73
<b>Gesamtergebnis</b>		<b>1.773</b>	<b>1.601</b>	<b>1.504</b>	<b>1.489</b>	<b>1.462</b>	<b>1.585</b>	<b>1.881</b>	<b>2.158</b>	<b>2.354</b>	<b>2.633</b>	<b>2.522</b>	<b>2.413</b>	<b>+80%</b>





Ältere Arbeitslose in der DG: welcher Handlungsbedarf?

Groupe Age2	Ausbildung	1997	1998	1999	2000	2001	2002	2003	2004	2005	2006	2007	2008	Unterqual
< 30 Jahre	Primarschule	15%	14%	15%	15%	13%	14%	15%	15%	16%	16%	17%	17%	42%
	Lehre	10%	9%	8%	8%	7%	9%	8%	7%	7%	7%	5%	5%	
	Mittlere Reife	25%	25%	23%	25%	26%	26%	24%	25%	25%	27%	25%	24%	
	Abitur	28%	29%	30%	30%	29%	28%	30%	30%	30%	29%	31%	33%	
	Hochschule	13%	14%	16%	14%	14%	14%	14%	13%	11%	10%	13%	12%	
	Sonstige	8%	8%	7%	8%	10%	10%	9%	10%	11%	11%	9%	9%	
30 bis 40 Jahre	Primarschule	27%	25%	25%	24%	20%	20%	19%	18%	17%	16%	17%	18%	37%
	Lehre	12%	11%	11%	12%	11%	11%	9%	8%	8%	8%	11%	9%	
	Mittlere Reife	28%	27%	28%	27%	26%	25%	22%	22%	22%	23%	20%	19%	
	Abitur	13%	12%	11%	14%	15%	16%	16%	18%	18%	19%	25%	24%	
	Hochschule	4%	5%	7%	6%	6%	6%	6%	7%	6%	8%	13%	15%	
	Sonstige	15%	20%	18%	17%	22%	22%	27%	28%	28%	26%	14%	15%	
40 bis 50 Jahre	Primarschule	47%	45%	41%	40%	38%	35%	33%	31%	30%	26%	24%	23%	43%
	Lehre	8%	9%	10%	9%	8%	9%	7%	7%	7%	8%	12%	12%	
	Mittlere Reife	20%	21%	21%	20%	22%	23%	22%	21%	21%	21%	21%	21%	
	Abitur	5%	6%	7%	7%	6%	6%	7%	8%	9%	12%	16%	17%	
	Hochschule	2%	2%	3%	3%	4%	3%	4%	4%	4%	5%	11%	11%	
	Sonstige	18%	18%	19%	21%	23%	24%	27%	28%	29%	28%	16%	16%	
> 50 Jahre	Primarschule	49%	49%	45%	40%	39%	35%	36%	36%	36%	34%	32%	31%	52%
	Lehre	13%	8%	9%	12%	10%	10%	11%	11%	10%	10%	16%	17%	
	Mittlere Reife	12%	11%	12%	13%	12%	16%	17%	16%	16%	18%	20%	21%	
	Abitur	2%	3%	4%	6%	7%	6%	6%	7%	7%	8%	11%	11%	
	Hochschule	1%	2%	3%	2%	3%	2%	3%	3%	3%	4%	8%	9%	
	Sonstige	22%	27%	27%	27%	28%	30%	27%	27%	27%	28%	25%	12%	

Altersgruppe	Ausbildung	1997	1998	1999	2000	2001	2002	2003	2004	2005	2006	2007	2008	
< 30 Jahre	niedrig	40%	39%	38%	40%	40%	39%	39%	39%	41%	43%	42%	42%	
	mittel	39%	39%	38%	38%	36%	37%	38%	38%	37%	36%	36%	38%	
	hoch	13%	14%	16%	14%	14%	14%	14%	14%	13%	11%	10%	13%	12%
	sonst	8%	8%	7%	8%	10%	10%	9%	10%	11%	11%	9%	9%	
30 bis 40 Jahre	niedrig	55%	53%	53%	51%	46%	45%	41%	40%	39%	39%	37%	37%	
	mittel	25%	23%	22%	26%	26%	27%	25%	26%	27%	27%	36%	33%	
	hoch	4%	5%	7%	6%	6%	6%	6%	7%	6%	8%	13%	15%	
	sonst	15%	20%	18%	17%	22%	22%	27%	28%	28%	26%	14%	15%	
40 bis 50 Jahre	niedrig	67%	66%	61%	60%	59%	58%	56%	53%	51%	47%	44%	43%	
	mittel	13%	15%	17%	16%	14%	15%	14%	15%	16%	20%	28%	29%	
	hoch	2%	2%	3%	3%	4%	3%	4%	4%	4%	5%	11%	11%	
	sonst	18%	18%	19%	21%	23%	24%	27%	28%	29%	28%	16%	16%	
> 50 Jahre	niedrig	62%	59%	57%	53%	51%	50%	53%	52%	52%	52%	52%	52%	
	mittel	15%	11%	13%	18%	17%	17%	17%	18%	18%	18%	28%	28%	
	hoch	1%	2%	3%	2%	3%	2%	3%	3%	3%	4%	8%	9%	
	sonst	22%	27%	27%	27%	28%	30%	27%	27%	27%	28%	25%	12%	12%

## Ältere Arbeitslose in der DG: welcher Handlungsbedarf?

### Alter & gesundheitliche Einschränkungen

<b>Legende</b>	
0	weniger als 10% Einschränkung
1	10-33% Einschränkung
2	33-66% Einschränkung

<b>Einschränkungsstufe</b>					
Altersgruppe	0	1	2		Gesamt
unter 25	478	1	2	2	483
25-30	297	21	7	6	331
30-40	266	210	23	17	516
40-50	243	248	50	65	606
über 50	253	202	51	47	553
<b>Gesamtergebnis</b>	<b>1537</b>	<b>682</b>	<b>133</b>	<b>137</b>	<b>2489</b>

unter 25	99%	0%	0%	0%	100%
25-30	90%	6%	2%	2%	100%
30-40	52%	41%	4%	3%	100%
40-50	40%	41%	8%	11%	100%
über 50	46%	37%	9%	8%	100%
<b>Gesamtergebnis</b>	<b>62%</b>	<b>27%</b>	<b>5%</b>	<b>6%</b>	<b>100%</b>

<b>Einschränkungsstufe der über 40jährigen nach Qualifikation</b>					
höchster Schulabschluss	0	1	2		Gesamt
Primarschule	90	130	42	50	312
Unterstufe Sek.	64	118	25	30	237
Lehre	71	66	16	17	170
Abitur	78	69	6	7	160
Hochschule Uni	72	31	4	2	109
unbekannt	121	36	8	6	171
<b>Gesamtergebnis</b>	<b>496</b>	<b>450</b>	<b>101</b>	<b>112</b>	<b>1.159</b>

Primarschule	29%	42%	13%	16%	100%
Unterstufe Sek.	27%	50%	11%	13%	100%
Lehre	42%	39%	9%	10%	100%
Abitur	49%	43%	4%	4%	100%
Hochschule Uni	66%	28%	4%	2%	100%
unbekannt	71%	21%	5%	4%	100%
<b>Gesamtergebnis</b>	<b>43%</b>	<b>39%</b>	<b>9%</b>	<b>10%</b>	<b>100%</b>

### Arbeitslose & Beschäftigte über 50 in der DG

(Richtwerte! unterschiedliche Zeitpunkte und Quellen)

	2000	2001	2002	2003	2004	2005	2006	2007	2008
Arbeitssuchende 50+	176	178	176	238	322	399	525	561	598
Freigestellt aus Altersgründen	560	539	539	471	344	307	242	223	216
Frühpensionierte	603	568	529	497	499	501	489	460	436
<b>Gesamt Arbeitslose 50+</b>	<b>1.339</b>	<b>1.285</b>	<b>1.244</b>	<b>1.206</b>	<b>1.165</b>	<b>1.207</b>	<b>1.256</b>	<b>1.244</b>	<b>1.250</b>
Arbeitnehmer 50-65	2.393	2.525	2.623	2.785	2.923	3.143	3.296		
onssapl 50+				332	368	328	386	390	
Selbständige 50-65		1.729	1.721	1.940	1.985	2.005	2.014	2.036	
<i>davon hauptberuflich</i>			1.380		1.622	1.637	1.649	1.646	
Pendler nach Lux. 50-64				219	248	292	332	377	422
Penler nach Dtl. 50-64 (nicht nur DG)	1.158	1.245	1.261	1.330	1.395	1.515	1.581	1.660	
<b>Bev. 50-65</b>	<b>12.217</b>	<b>12.265</b>	<b>12.322</b>	<b>12.513</b>	<b>12.617</b>	<b>12.803</b>	<b>13.054</b>	<b>13.158</b>	<b>13.390</b>